

### 23 Tage / 20 Nächte Traumreise mit Mietwagen **ab 4389 €**

4 Inseln Mietwagen Rundreise in tropischen Hotels teilweise im eigenen Bungalow  
3 Nächte Insel Oahu \* 5 Nächte Insel Hawaii \* 6 Nächte Insel Kauai \* 6 Nächte Insel Maui



### **Aloha, Willkommen zu Gast auf den herrlichen Hawaii Inseln . . .**

Erleben Sie ein zauberhaftes Paradies mitten im Pazifik. Kein anderes Reiseziel ist so vielfältig als die Hawaii Inseln, deshalb kommen nicht nur Surfer und Naturliebhaber auf Ihre Kosten.

Besuchen Sie die **Insel Oahu** – das Herz Hawaiis und die wohl faszinierende Metropole im Südpazifik.

Die **Insel Maui** – die magische Insel mit einer einzigartigen Vielfalt von Stränden ein Paradies für Sonnenanbeter, Golfer und Windsurfer. Erleben Sie den schönsten Sonnenaufgang auf dem Gipfel des Haleakala Kraters.

Die **Insel Kauai** – auch die Garteninsel genannt und die Älteste. Nirgendwo sonst trifft man auf dichtere Regenwälder, üppigere Blütenpracht, entdecken Sie den Garten Edens. Den „Waimea Canyon“ der „Grand Canyon of the Pacific“ und die spektakuläre „Na Pali Küste“.

Die **Insel Hawaii** – die größte und zugleich vielseitigste Insel des Archipels hier finden Sie Landschaftsformen von Wüste und Regenwald, karge Kraterlandschaften und üppige grüne Täler, weiße Sandstrände und die schwarze Lava.

#### → **Linienflüge**

Linienflüge in der Touristen Klasse inklusive Steuern- Sicherheitsgebühren ab/bis Frankfurt. Für Gäste aus anderen deutschen Städten, oder Ländern in Europa erfolgt ein Aufschlag- oder Abschlag auf den Reisepreis.

#### ☺ **Reiseprogramm**

Für Sie perfekt geplant mit langer Erfahrung als **HAWAII** Spezialist seit 1978.

#### 🕒 **Reisetermine**

Abreise ist täglich möglich.

#### 🍽️ **Verpflegung**

Es ist keine Verpflegung inklusive (außer es ist anders im Reiseverlauf & Leistungen ausgewiesen). Kosten in zirka: Frühstück ab 13 US\$, Abendessen ab 17 US\$.

#### I **Allgemeine Informationen**

Informationen- und Reiseliteratur erhalten Sie mit Ihren persönlichen Reiseunterlagen.

#### ☺ **Individueller Service**

Individueller Service für die gesamte Reise durch die örtliche Vertretung im Reiseland.

#### 👴 **Rundreise für jedes Alter ?**

Diese Reise ist für Senioren geeignet.

#### I **Einreise Informationen**

USA, Visa- Meldepflicht (ESTA) für die Einreise Vorschrift und mindestens 6 Monate gültiger Reisepass mit eingeschweißter Plastik Karte.

#### ☺ **Verlängerungen- Kombinationen**

Vor- nach der Reise in USA, Kanada und Südpazifik oder als Weltreise möglich.

#### ☺ **Im Reisepreis & Leistungen inklusive**

Siehe Leistungen & Preise

#### ☺ **Reisebedingungen**

Es gelten die Reisebedingungen des von World-Travel.net lizenzierten Reise-Veranstalters für diese Reise. (Siehe letzte Seite).



4 Inseln Mietwagen Rundreise in tropischen Hotels teilweise im eigenen Bungalow  
 3 Nächte Insel Oahu \* 5 Nächte Insel Hawaii \* 6 Nächte Insel Kauai \* 6 Nächte Insel Maui

## 01.-04. Tag, Aloha Oahu

Linienflug mit United Airlines, Lufthansa zur **Insel Oahu-Honolulu**. Übernahme des Mietwagens am Flughafen.



Fahrt zum **New Otani Beach** auf Oahu.



## 3 Nächte im New Otani Kaimana Beach \* \* \* Insel Oahu inkl. morgens Kaffee

Das gemütliche und komfortable Hotel am ruhigen Ende von Waikiki Beach liegt direkt am Sandstrand. Das kleine Hotelstrandrestaurant verwöhnt seine Gäste mit einem leckeren tropischen Frühstück.



Wagenabgabe am Flughafen und Flug (ca. 45 Min.) auf die **Insel Hawaii**.

## 04.- 09. Tag, Aloha Hawaii

Linienflug zur Insel Hawaii. Übernahme des Mietwagens am Flughafen.



Fahrt von Hilo zum Volcano National Park, Übernachtung im **Hawaii Pure 3 Inn**.



## 5 Nächte im Hawaii Pure 3 Inn \* \* \*

Das Inn liegt direkt im Regenwald des Vulkans. Jedes der einzelnen Zimmer ist individuell und komfortabel ausgestattet. Idealer Ausgangspunkt zur Besichtigung des Kilauea Vulkans und zum Wandern im Nationalpark.



Wagenabgabe am Flughafen und Flug ca. (45 Min.) auf die **Insel Kauai**.

## 09.- 15. Tag, Aloha Kauai

Linienflug zur Insel Kauai. Übernahme des Mietwagens am Flughafen.



Fahrt von Lihue nach Poipu und Übernachtung im **Kiahuna Plantation**.



## 6 Nächte im Kiahuna Plantation \* \* \* / \*

Charmante Anlage im Plantagenstil eingebettet in einen tropischen Garten direkt am Sandstrand. Im Hauptgebäude mit schöner Veranda befindet sich ein Restaurant mit Bar. Ein kleines Einkaufszentrum liegt direkt gegenüber.



Wagenabgabe am Flughafen und Flug (ca. 45 Min.) auf die **Insel Maui**.



4 Inseln Mietwagen Rundreise in tropischen Hotels teilweise im eigenen Bungalow  
 3 Nächte Insel Oahu \* 5 Nächte Insel Hawaii \* 5 Nächte Insel Kauai \* 6 Nächte Insel Maui

## 15.–21. Tag, Aloha Maui

Linienflug zur Insel Maui. Übernahme des Mietwagens am Flughafen.



Fahrt nach Kapalua, Übernachtung in den **Kapalua Villas** auf Maui.



**6 Nächte Kapalua Villas \*\*\*\* Insel Maui.**  
 Die Villas liegen direkt im Nobelgebiet Kapalua am herrlichen Pazifik. Die Kapalua Bucht zählt zu der schönsten Amerikas. Alle Apartments sind individuell ausgestattet mit kompletter Küche und extra Schlafzimmer.



Wagenabgabe am Flughafen und Flug zurück nach **Europa**.

## LEISTUNGEN

### Linienflüge

Ab/bis Frankfurt als Basis inklusive aller Flugsteuern und Sicherheitsgebühren.

### Inselflüge

Oahu zur Insel Hawaii, Kauai & Maui.

### Mietwagen laut Reiseplan.

| **Wrangler Jeep** | An- Abgabe am Flughafen | Rundum Sorglos inklusive Tarif (ALL-IN-FF) mit unbegrenzte km | Vollkaskoschutz ohne Selbstbeteiligung (CDW) | Reifen-, Glas-, Unterboden-, und Dachschäden | Haftpflicht- Versicherung | Zusatz- Haftpflichtdeckungssumme Minimum 7,5 Millionen € | KFZ-Diebstahl Schutz ohne Selbstbeteiligung (TP) | Lokale- örtliche Steuern | Flughafengebühr & Steuer | Transfer Bus am Flughafen zur/von der Leihwagen Station | **weitere Wagen- Kategorien- Leistungen wie NAVI, Zusatzfahrer etc. auf Wunsch möglich** |.

### Unterkünfte

**3 Nächte New Otani Kaimana Beach \*\*\***, Insel Oahu, 1 Doppelzimmer Moderate.  
**Inklusive:** kostenlos Kaffee in der Lobby von 06.30 – 07.00 Uhr. Strandtücher und Matten für Hotelgäste.

**5 Nächte Inn at Volcano-Boutique \*\*\***, Insel Hawaii-Volcano Village, 1 Doppelzimmer im Bamboo. **Inklusive:** Afternoon Tee & kostenloses Parken.

**6 Nächte im Kiahuna Plantation \*\*/\***, Insel Kauai, 1 Schlafzimmer Apartment Garten Blick. **Inklusive:** Küche. **kostenloses Parken. Endreinigung vor Ort derzeit \$ 79,-.**

**6 Nächte im Kapalua Villas \*\*\*\***, Insel Maui, 1 Schlafzimmer Meerblick Villa . **Inklusive:** Küche, kostenloses Parken. **Hinweis:** eine obligatorische Resort Gebühr pro Tag \$26 wird beim check-out pro Tag dem Reisegast berechnet. **Endreinigung vor Ort derzeit \$ 148,-.**

### Individueller Service

Individueller Service für die gesamten Reise durch die örtliche Vertretung im Reiseland.

## PREISE

### Preise pro Person im Doppelzimmer

Saisonzeiten	Preis
22.05. – 10.07.	4498 €
11.07. – 16.08.	4819 €
17.08. – 25.10.	4729 €
26.10. – 16.12.	4389 €
17.12. – 24.12.	4969 €
25.12. – 31.12.	4399 €
01.01. – 17.03.	4489 €
18.03. – 03.04.	4539 €
04.04. – 12.05.	4489 €
13.05. – 07.07.	4539 €

**Frühbucher Ermäßigung \* - 3 %**  
**bis 4 Monate vor Abflugtag**

### Sonstiges

Insolvenzschutz – R+V Versicherung  
 Reiseinformationen. Örtliche Steuern- Gebühren für die Hotelunterkünfte.

## VERLÄNGERUNGEN

**In Hawaii, USA, Kanada und in der Südsee, Weltreise möglich.**

### INSEL OAHU

**Große Inselrundfahrt deutschsprachig 78 €**  
 Alle wichtigen Sehenswürdigkeiten, ca. 8 Std. ab/bis Hotel ca. 08.30 Uhr

### INSEL HAWAII

**Blue Hawaii Helikopter Rundflug ab 205 €**  
 Vulkan, Lavaströme, Wasserfälle etc. Dauer ca. 45 Min. ab/bis Hilo Airport. Bei Buchung benötigen wir Ihr Gewicht!

**Große Inselrundfahrt englischsprachig 98 €**  
 Alle wichtigen Sehenswürdigkeiten, ca. 10 Std. ab/bis Hotel ca. 07.30 Uhr

### INSEL KAUAI

**Kayak Kauai Wailua River 102 €**  
 Hanakapiai Beach Guided Trekking Hiking. Dauer ca. 5-6 Std. ab/bis Hanalei 07.45 Uhr Mo.- Sa. Englisch min. 3 Personen

**Waimea Canyon Tour 82 €**  
 Canyon, Spouting Horn, Wasserfälle etc. Dauer ca. 8 Std. ab/bis Wailua oder Lihue 07.30 Uhr Fr.-Mi. Englisch min. 4 Personen

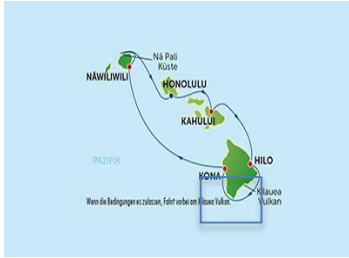
**INSEL MAUI**

**Wal Katamaran Tour (Dez.-Mar.) 48 €**  
 Mit Meeresbiologe, Snack u. Softgetränken Dauer ca. 2 Std. Englisch ca. 09.30 Uhr

**Royal Lahaina Luau – englischsprachig 98 €**  
 Hawaïianisch traditionelle Fest inklusive Hula Show & Essen. Dauer ca. 2 Std. tägl. 17.30 Uhr.

**Molokini Insel Schnorchel Ausflug 128 €**  
 Molokini Krater, Korallenriff inkl. Schnorchelut. Dauer ca. 5 Std. tägl. 07.30 Uhr. **Verschiedene Heli Ausflüge zu allen Inseln möglich!**

# HAWAII CRUISE

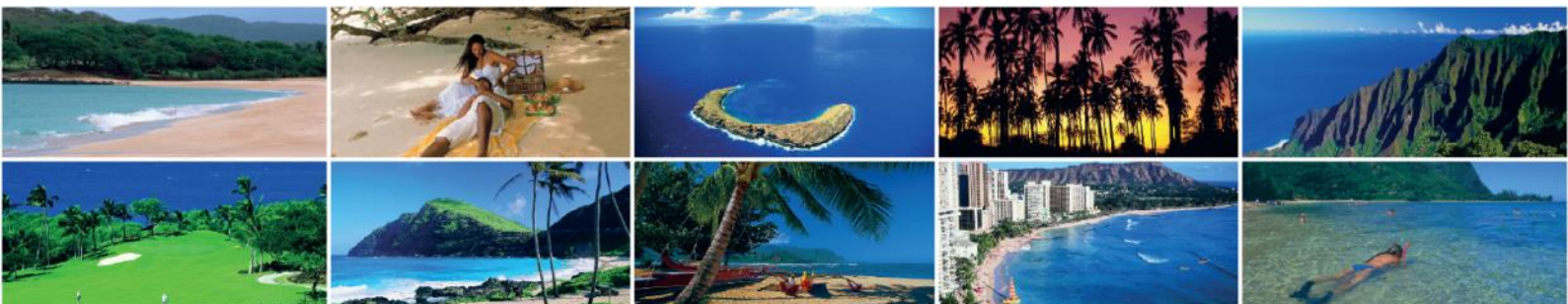


**Aloha,**

erleben Sie einen ungezwungenen Urlaub auf einer Kreuzfahrt zwischen den 4 größeren Hawaii Insel. Die „**Pride of America**“ fährt meist nachts und legt am frühen morgen auf der Insel Maui, Hawaii und Kauai an. Verschiedene Ausflüge werden auf den jeweiligen Inseln geboten, wie z.B. Kraterlandschaften, der Vulkannationalpark, der kleine Waimea Canyon auf Kauai oder Sie entspannen einfach an einem der vielen Traumstrände. **Abfahrten:** jeden Samstag wochenweise ab/bis Honolulu.

Diese Kreuzfahrt ist auch besonders für „Singels“ geeignet.

## 7 Nächte HAWAII Inselwelten ab Honolulu





# Pride of Amerika Cruise

Ab 1.069 € pro Person | Innenkabine

## KREUZFAHRT AUF HAWAII

## AB/BIS HONOLULU

Erleben Sie die 4 schönsten Hawaii Inseln auf einer komfortablen Kreuzfahrt.

Die Pride of America ist weltweit das einzige Schiff, das unter US-Flagge kreuzt. Dieses Schiff im amerikanischen Stil bietet alles, was zu einem Urlaub an Bord à la Freestyle Cruising dazu gehört. Fernab von Terminplänen finden Sie Abwechslung pur, sowohl bei den Bordaktivitäten als auch bei der Kabinenauswahl. Probieren Sie alle kulinarischen Spezialitäten mit 19 verschiedenen Dining Optionen oder testen Sie wagemutig das Gyrosphere – Ihnen sind bei der Urlaubsgestaltung an Bord der Pride of America keine Grenzen gesetzt.

### Kabinenbeschreibung

Alle Kabinen verfügen über Telefon, TV, Klimaanlage, Kühlschrank, Federbetten, Safe, Bad/Dusche, WC, Föhn. In den meisten Kabinen lassen sich die unteren Betten auch in ein Doppelbett umwandeln.

Kategorie ID sind ca. 12 qm und verfügen über 2 untere Betten. Auf Deck 4 und 7.



Beispiel: Innenkabine



Beispiel: Außenkabine



Beispiel: Außenkabine mit Balkon

### Außenkabinen

Kategorie OK ca. 13 qm mit eingeschränktem Blick auf das Meer. Deck 7.

### Außenkabinen mit Balkon

Kategorie BF ca. 16,5 qm, mit 2 unteren Betten und einer Sitzzecke und einer raumhohen Glastür zum eigenen Balkon. Deck 7. **Weitere Kategorien auf Anfrage!**

### Eingeschlossene Leistungen

Vom traditionell, eleganten Abendessen bis hin zu endlosen Buffets mit Live-Cooking-Stationen – hier gibt es eine große Auswahl an leckeren Dining-Optionen, die im Reisepreis inkludiert sind. Gegen einen kleinen Aufpreis steht Ihnen die kulinarische Welt von französischer Haute Cuisine, japanische Küche im Teppanyaki oder ein exklusiver Besuch im Steakhouse offen – 19 verschiedene Dining Optionen warten auf Sie. Fantastische Shows im Hollywood Theater, ein hochmodernes Fitness Center, ein Basketball-/Volleyballfeld, Bars und Lounges verschiedenster Art, Swimmingpools, Whirlpools, Kid's Center, Teen Disco... das alles und noch mehr ist bereits im Reisepreis inkludiert.

### Reiseverlauf ab Samstag bis Samstag

- |            |                  |   |
|------------|------------------|---|
| 1. Tag Sa. | Honolulu/Oahu    | Abfahrt 19.00 Uhr                       |
|            |                  | <b>Boarding von 13.00 bis 17.00 Uhr</b> |
| 2. Tag So. | Kahului/Maui     | Ankunft 08.00 Uhr                       |
| 3. Tag Mo. | Maui             | Abfahrt 18.00 Uhr                       |
| 4. Tag Di. | Hilo, Hawaii     | Ankunft 08.00 Uhr                       |
|            |                  | Abfahrt 18.00 Uhr                       |
| 5. Tag Mi. | Kona/Hawaii      | Ankunft 07.00 Uhr                       |
|            |                  | Abfahrt 17.30 Uhr                       |
| 6. Tag Do. | Nawiliwili/Kauai | Ankunft 08.00 Uhr                       |
| 7. Tag Fr. | Kauai            | Abfahrt 14.00 Uhr                       |
| 8. Tag Sa. | Honolulu/Oahu    | Ankunft 07.00 Uhr                       |

### Pride of America Highlights

Zwei Swimmingpools und sechs Whirlpools – perfekt um die hawaiianische Sonne zu genießen. Bars-, Lounges- & Entertainment-Einrichtungen mit einer Ausstattung, die an die amerikanische Kultur erinnert. Fahren Sie nachts am aktiven Vulkan Kilauea vorbei und tagsüber an den beeindruckenden Kliffs der Nā Pali Küste.

Ein ganz persönlicher **Aloha Service** erwartet Sie auf dieser Kreuzfahrt.



Elegante Lobby



Skyline Hauptrestaurant



SPA Santa Fe



# WORLD FLUG PARTNER

© World-Travel.net Airline: Airbus / Service: Air Astral

## Herzlich willkommen an Bord

Wir bieten Ihnen modernste Flugzeuge mit besten Flugkomfort. Mit ausgewählten Flugpartnern reisen Sie zuverlässig- und bequem an Ihr Reiseziel. Sie haben die Wahl zwischen Flug- Klassen wie die edle First Class, die bevorzugte Business Class, die Komfortable Premium Economy Class oder die preiswerte Economy Klasse. Es erwartet Sie ein interessantes Audio-, TV- und Musik Programm. Auf dem Flug werden feine Speisen und Getränken serviert. Genießen Sie den zuvorkommenden Bord Service. Rund um den Globus bieten wir optimale Verbindungen-und Flugpreise mit sorgfältig ausgewählten Flug Partnern. **Wir freuen uns Sie an Bord herzlich zu begrüßen.**



Herzlich willkommen an Bord



First & Business Class



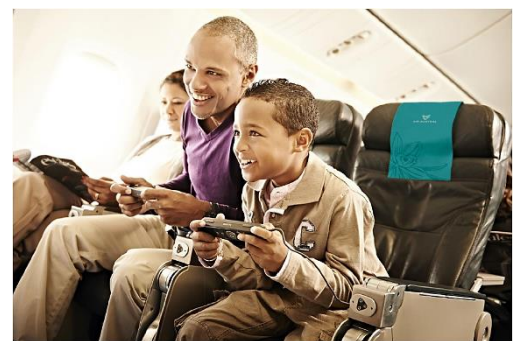
First & Business Class Service



Premium Economy Class



Premium Economy Class Service



Economy Class



**This aircraft is fully equipped with aloha.**



Aloha, herzlich willkommen an Bord auf Ihrem Flug nach Hawaii. Wir bieten Ihnen auf den Langstreckenflügen vom USA - Festland nach Hawaii besten Flugkomfort und einen aufmerksamen Service an Bord unserer modernen Langstreckenflotte. Genießen Sie Ihren Flug in der komfortablen Economy Class oder in der angenehmen First Class. Zwischen den Inseln bieten wir Ihnen mit 160 täglichen Flügen und einem umfangreichen Streckennetz, beste Voraussetzungen um Ihre Trauminseln bequem und schnell zu erreichen. Wir freuen uns, Sie bald an Bord begrüßen zu dürfen.



**Aloha, herzlich willkommen an Bord**



**First Class**



**Economy Class**



**Hawaiian Airlines Service Team**



**Hawaii Streckennetz**



**USA & Hawaii Streckennetz**



# WORLD MIETEWAGEN PARTNER

## Pure Fahrfreude im Urlaub

Ihre Wunsch Fahrzeug von zuverlässigen Partnern. Ob Kleinwagen, Kompaktwagen, Jeep, SUV Sport Wagen, Limousine, Minibus oder ein luftiger Cabriolet.

Wir bieten Ihnen zuverlässige Mietwagen Partner- und attraktive Tarife.

## Rundum Sorglos alles inklusive

| Zusatz- Haftpflichtversicherung über 7,5 Millionen € | KFZ-Diebstahlversicherung ohne Selbstbeteiligung | unbegrenzte Kilometer | Vollkasko-Versicherung mit Rückerstattung der Selbstbeteiligung | Flughafengebühren mit Steuern | Zusatzfahrer | Navi |  
| Örtliche- und lokale Steuern | Wir beraten Sie gerne über alle Varianten |



Kleinwagen



Kompakt



Mittelklasse



Jeep - SUV



Sport



Cabrio



SUV Sport Wagen & Jeeps



Minibus



# HAWAII HELI ABENTEUER

© World-Travel.net – Partner - Blue Hawaiian

## Insel Hawaii – Vulkan Zirkel Tour - Hilo

Spektakuläre Vulkan Region, Lava Fluss, Wasserfälle, schwarze Strände, tropischer Regenwald. Ca. 45-50 Minuten. **Preis: 259 \$**

## Insel Hawaii - Kohala Küste ab Waikoloa

Schroffe Meer -Klippen, majestätische Kohala Berge mit tosenden Wasserfällen, tropischer Regenwald. Ca. 45-50 Minuten. **Preis: 309 \$**

## Insel Hawaii - Spektakuläre Tour ab Waikoloa

Madame Pele's Vulkan- Lava Fluss Region, tropischer Regenwald, Hamakua Küste und Kohala Berge. Ca. 2 Std.. **Preis: 589 \$**

## Inseln West Maui & Molokai - Tour

Einmalige- einsame Täler, tropischer Regenwald, Wasserfälle, steile Meeresklippen, Kalaupapa Insel. Ca. 45-50. **Preis: 279 \$**

## Insel Kauai – Eco Abenteuer

Hanapepe Valley, Mana Waiapuna- Jurassic Park Falls, Olokele- Waimea Canyon, die Na Pali Küste und Bali Hai Cliffs. Die herrliche Hanalei Bucht, Princeville & Wailua Fälle. Bei geeigneter Witterung auch den Mt. Waialeale, dem nassesten Fleck der Erde, gigantische Wasserfälle und tropischer Regenwald. Ca. 50-55 Minuten. **Preis: 269 \$**

## Inselteil West Maui – Berge Tour

Iao Tal, Wasserfälle, Strände und tropischer Regenwald. Ca. 30-35 Minuten. **Preis: 210 \$**

## Insel Maui –Hana & Haleakala

Haleakala Krater, Oheo Gulch, Hana Küste. Ca. 45-50 Minuten. **Preis: 279 \$**

## Insel Maui – Komplett

Die Höhepunkte der Insel. Ca. 60-65 Minuten. **Preis: 359 \$**

## Insel Maui – Spektakulär

Insel Höhepunkte und Landung Ulupalakua Ranch. Ca. 01:30 Stunden. **Preis: 399 \$**

## Insel Oahu- Blauer Himmel

Herrliche Täler, tropischer Regenwald mit Wasserfällen, Nuuanu Valley, Sacred Falls, Strände und Korallen Riffe, Diamond Head, Hanauma Bay, Waimanalo Beach, Chinaman's Hat, Kaneohe Bay und Pearl Harbor. Ca. 00.45 Minuten. **Preis: 259 \$**

## Insel Oahu – Komplett

Die Höhepunkte der Insel. Ca. 60 Minuten. **Preis: 320 \$**



Insel Hawaii



Insel Kauai & Titelbild oben



Insel Oahu



Insel Hawaii



Insel Maui & Molokai



Insel Oahu – Pearl Harbour



Pictures © Nouvelle Calédonie, 3 Pirogues  
Partner of World-Travel.net

# WORLD KOMBINATIONEN

**Rund um den Globus zuverlässige Tourismus Partner**

| Ausgezeichneten Tourismus- Spezialisten planen & buchen perfekt Ihre individuellen Reisewünsche | Wir bieten wir Ihnen Flüge, Mietwagen, besondere Domizile, individuelle- und Rundreisen in der Gruppe, komplette Sonder Hit Reisen und vieles mehr | Insolvenzschutz für Ihre gebuchten- einbezahlten Reiseleistungen |

**Unsere Experten freuen sich auf Ihren Reisewunsch.**



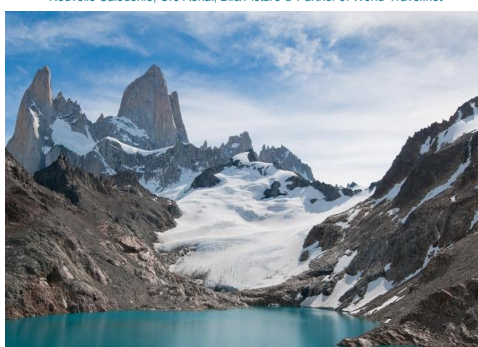
Nouvelle Calédonie, Oro Aerial, Bild/Picture © Partner of World-Travel.net



Nouvelle Calédonie, Tjibaou, Bild/Picture © Partner of World-Travel.net



Vietnam © Partner of World-Travel.net



Chile Tourism © Partner of World-Travel.net



Australia – Northern Territory © Partner of World-Travel.net



Südafrika- Kapstadt © Partner of World-Travel.net



## ZUVERLÄSSIGE TOURISMUS SPEZIALISTEN WELTWEIT

| USA |

| KANADA |

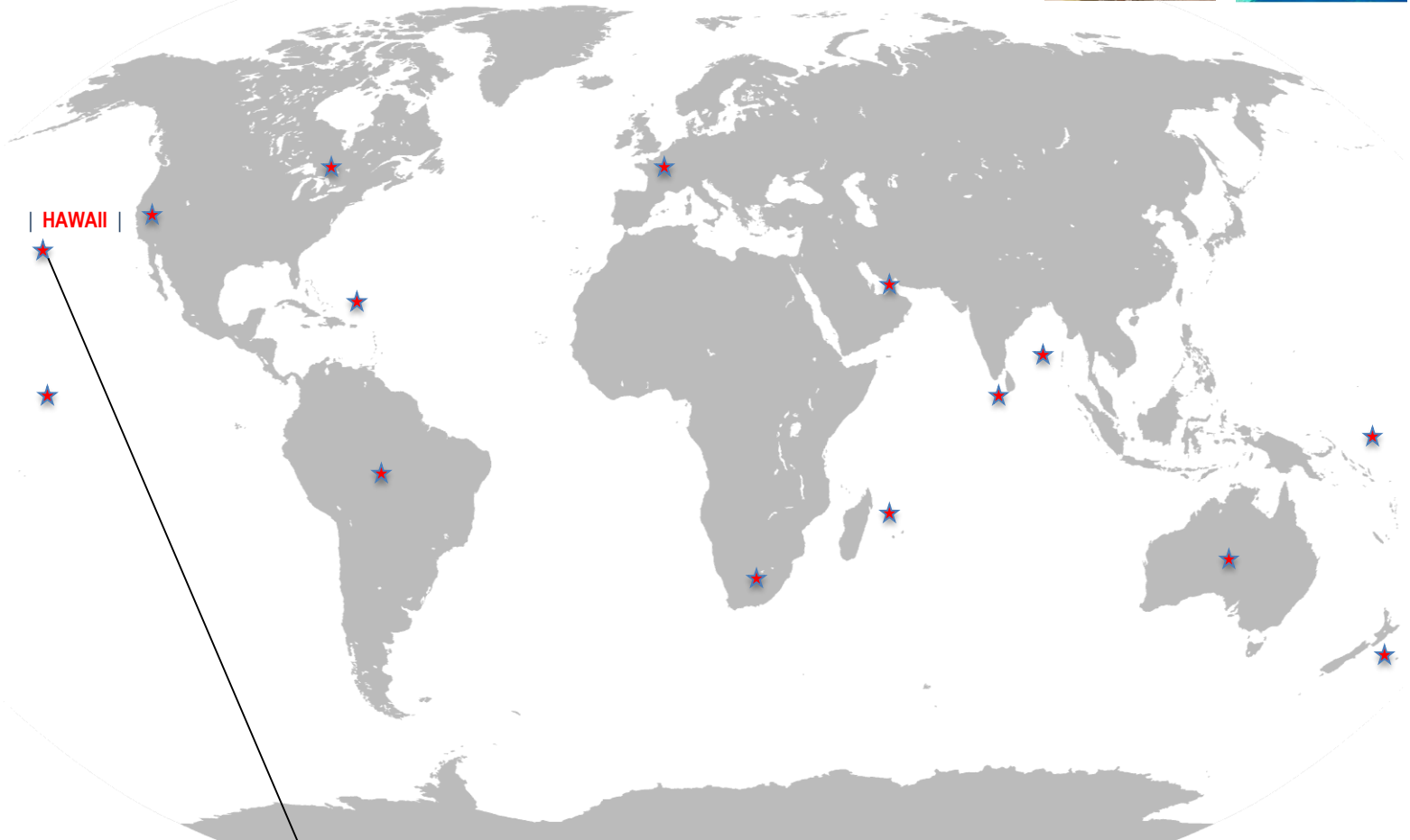
| KARIBIK |

| EUROPA |

| ORIENT |

| ASIEN |

| MIKRONESIEN |



| HAWAII |



| SÜDSEE |

| HAWAII |

| LATEINAMERIKA |

| AFRIKA |

| INDISCHER OZEAN |

| AUSTRALIEN |

| NEUSEELAND |

Die Organisation „World-Travel.net“ ist ein neutrales- unabhängiges- globales Tourismus Qualitäts- und Marketing- Partner- Netzwerk zur Garantie für beste Reisequalität und Sicherheit für Reisende weltweit. Die Organisation bietet ein kontinuierlich- geprüftes- globales Tourismus Partner Netzwerk in allen Bereichen des Tourismus. Globale Tourismus Partner werden von Experten der Branche **nur** unter sorgfältiger Prüfung ausgewählt. Eine Besonderheit sind Reiseveranstalter, diese werden zusätzlich auf qualifiziertes Fachwissen und finanzielle Sicherheit für den Reisenden geprüft.

**Auf unsere erfahrenen- und mehrfach ausgezeichneten Tourismus Spezialisten können Sie sich als Reisekunde verlassen.**

„World-Travel.net“ Partner freuen sich, Sie bald in eines unserer weltweiten Reiseziele mit einem „Herzlich Willkommen“ begrüßen zu dürfen.

## ZUVERLÄSSIGE PARTNER



### FLUGLINIEN

Zuverlässige Flugpartner fliegen Sie an Ihr Reiseziel. Genießen Sie Ihren Flug in Ihrer gewünschten Reiseklasse. Wir beraten Sie fachgerecht über die beste Flugverbindung, Komfortklassen und die aktuellsten Sondertarife.

### MIETWAGEN

Zuverlässige Mietwagen Partner stehen Ihnen am Reiseziel zur Verfügung. Wir beraten Sie fachgerecht über alle Wagenklassen und die aktuellsten Sondertarife.

### INDIVIDUELLE & PURE INSIDER ERLEBNIS REISEN WELTWEIT

Individuelle- oder besonderen **PURE** Insider Erlebnis- Reisen werden fachgerecht- und zuverlässig von unseren Reise- Spezialisten für Sie geplant. In ausgewählten Regionen (Land/Region) rund um den Globus bieten wir einmaligen **PURE** Insider Erlebnis- Reisen. Sie erleben einmalige Reiserouten mit authentischen Unterkünften und unvergesslichen Erlebnis Höhepunkten.

### UNSERE BESONDEREN UNTERKÜNFTE WELTWEIT

Unser **WORLD PASS** bietet Ihnen eine große Auswahl an sorgfältig ausgewählten Hotels, Resorts, Villen, Studios, Ferienwohnungen, Bungalows, Natur- Resorts, romantische- historische Domizile und persönlich geführte Inns. Besonders empfehlen wir unsere landestypischen **PURE** Unterkünfte. Unsere Experten beraten Sie fachgerecht über Unterkünfte & aktuelle Preise.

### UNSER BESONDERE KUNDEN SERVICE WELTWEIT

Ausgezeichnete Tourismus Spezialisten planen zuverlässig Ihre Reise. Im Reiseland steht Ihnen ein erfahrenes Urlaubs- Service Team zur Verfügung. Immer sind Sie in den besten Händen im geprüften globalen Tourismus Partner- Netzwerk von „**World-Travel.net**“. „**Herzlich Willkommen**“. Für Ihr gewünschtes Reiseziel werden Sie vom erfahrenen- (seit 1978) mehrfach im Tourismus ausgezeichneten spezialisierten Reiseveranstalter betreut:



Ihre Partner für besondere Reisen, ausgezeichnet mit der **Goldenen Palme**

Tassilo Zoepf Weg 18	D - 82409 Wildsteig	Germany	Telefon	+49 (0) 8867 - 91390	Fax	+49 (0) 8867 – 913 913
Email	[Hawaii@World-Travel.net](mailto:Hawaii@World-Travel.net)	[Mail@eest.com](mailto:Mail@eest.com)				
Internet	[www.eest.com](http://www.eest.com)	[www.World-Travel.net](http://www.World-Travel.net)	Lizenzierter Reiseveranstalter für World-Travel.net			
Lizenz	[World-Travel.Net](http://World-Travel.Net)	001-001-2010	eest REISEN (GmbH)	Informations- Buchung Service Center	Germany	

## IHR AUSGEZEICHNETER TOURISMUS SPEZIALIST



### GESCHÄFTSZEITEN

Montag bis Freitag  
09:00 – 13:00 Uhr  
14:00 – 17:00 Uhr

### IHR PERSÖNLICHER TOURISMUS EXPERTE

Ihr persönlicher Tourismus Experte berät und erstellt  
Ihren individuellen und kostenfreien Reisevorschlag.  
Senden Sie uns Ihren ganz individuellen Reisewunsch.

### INSOLVENZ - SCHUTZ

Unsere weltweiten Reisen sind durch die  
R+V Versicherung in Deutschland  
gesichert. **R+V Lizenz-Police: 979056796**

### Ihr mehrfach ausgezeichneter Reiseveranstalter für das von Ihnen gewählte Reiseziel | HAWAII |

Der spezialisierte Reiseveranstalter „**eest** REISEN“ wurde nach sorgfältiger Prüfung als Partner für „**World-Travel.net**“ ausgewählt und exklusiv lizenziert. Das Tourismus Unternehmen bietet beste Branchen- Referenzen und wurde in Kooperation mit der legendären Fluglinie **PANAM AIRWAYS** in New York bereits im Jahre 1978 gegründet. Der Firmengründer erhielt für seine Person- und das Unternehmen wertvolle internationale Tourismus Auszeichnungen.

#### „**Goldene Palme Tourismus Award**“ - Silber, 2. Platz

Prämierung für besondere kreative Reisen- und Tourismus Programme.

#### „**PATA Internationale Tourismus Appreciation Award**“

Internationale Marketing Auszeichnung im globalen Tourismus.

Beide **Prämierungen** wurden auf der Internationalen Tourismusmesse Berlin, (ITB) in Deutschland erteilt.

Der Spezial- Reiseveranstalter „**eest** REISEN“ bietet ein **international erfahrenes deutsch- und englisch- sprachiges Fachpersonal** und garantiert seinen nationalen- internationalen Reisekunden einen **Insolvenzschutz** durch die R+V - Versicherung- Deutschland mit der R+V Lizenz-Police Nr. : 979056796.

Die Organisation „**World-Travel.net**“ ist ein neutrales- unabhängiges- globales Tourismus Qualitäts- und Marketing- Partner- Netzwerk zur Garantie für beste Reisequalität und Sicherheit für Reisende weltweit. Die Organisation bietet ein kontinuierlich- geprüftes- globales Tourismus Partner Netzwerk in allen Bereichen des Tourismus. Globale Tourismus Partner werden von Experten der Branche **nur** unter sorgfältiger Prüfung ausgewählt. Eine Besonderheit sind Reiseveranstalter, diese werden zusätzlich auf qualifiziertes Fachwissen und finanzielle Sicherheit für den Reisenden geprüft. **Auf unsere erfahrenen- und mehrfach ausgezeichneten Tourismus Spezialisten können Sie sich als Reisekunde verlassen.**

„**World-Travel.net**“ Partner freuen sich, Sie bald in eines unserer weltweiten Reiseziele mit einem „**Herzlich Willkommen**“ begrüßen zu dürfen.



Ihre Partner für besondere Reisen, ausgezeichnet mit der **Goldenen Palme**

| Tassilo Zoepf Weg 18 | D - 82409 Wildsteig | Germany | Telefon | +49 (0) 8867 - 91390 | Fax | +49 (0) 8867 – 913 913 |

| **Email** | [Hawaii@World-Travel.net](mailto:Hawaii@World-Travel.net) | **Mail**@eest.com |

| **Internet** | [www.eest.com](http://www.eest.com) | [www.World-Travel.net](http://www.World-Travel.net) | Lizenziertes Reiseveranstalter für World-Travel.net |

| **Lizenz** | [World-Travel.Net](http://World-Travel.Net) | 001-001-2010 | **eest** REISEN (GmbH) | Informations- Buchung Service Center | Germany |